

ACCESORIOS (PVP)

M E C Á N I C O

BF40 a BF250 (Kits completos)						
	BF40-BF50	BF60	BF80-100	BF115	BF150-BF225	BF250
MANDO	INCLUIDO	LATERAL	LATERAL	LATERAL	SUPERIOR CONSOLA	SUPERIOR CONSOLA
RELOJES	INCLUIDO	TAC/TRIM	TAC/TRIM	TAC/TRIM	5 RELOJES	5 RELOJES
HÉLICE	ALUMINIO	ALUMINIO	ALUMINIO	ALUMINIO	INOXIDABLE	INOXIDABLE
PVP s/IVA	139 €	1.226 €	1.241 €	1.314 €	2.038 €	2.187 €

Nota: Los kits completos están compuestos con los accesorios mostrados en la siguiente tabla, pudiéndose reemplazar según modelo y precio correspondiente.

MANDO	PVP s/IVA	RELOJERÍA	PVP s/IVA	HÉLICE	PVP s/IVA	NMEA	PVP s/IVA
Kit lateral	794 €	Tac y trim blanco/negro	360 €	BF40-50-60	139 €	Transductor NMEA	97 €
Kit lateral empotrado	833 €	Tac y trim gris	293 €	BF80-100	154 €	Cable alim. NMEA	117 €
Kit superior	849 €	5 relojes blancos/negros	503 €	BF115	228 €		
Kit superior doble	1.531 €	5 relojes grises	690 €	BF150-BF225	686 €		
Kit popero BF40/BF50	1.184 €	Kit display multifunción*	1.096 €	BF250	835 €		
Kit popero BF60	1.313 €						

* El kit display multifunción incluye el transductor NMEA y el cable de alimentación NMEA.

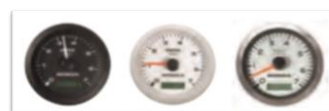
Mando lateral estándar



Mando lateral empotrado



Relojería



Mando consola superior



Mando consola superior doble



Display multifunción (4.3")



ELECTRÓNICO

BF200 - BF225 - BF250 (compatible sólo con motores IST)					
MANDO	PVP s/IVA	RELOJERÍA	PVP s/IVA	HÉLICE	PVP s/IVA
Simple	1.463 €	Display* + Panel de llaves**	1.456 €	BF200-BF225	686 €
Doble	2.231 €	Display* + 2 Paneles de llaves**	1.930 €	BF250	835 €

* El kit display multifunción incluye el transductor NMEA y el cable de alimentación NMEA.

** Los paneles de llaves incluyen el mazo de cables principal a motor.

Mando consola simple



Display multifunción (4.3") + Panel de llaves



Mando consola doble



Display multifunción (4.3") + 2 Paneles de llaves

